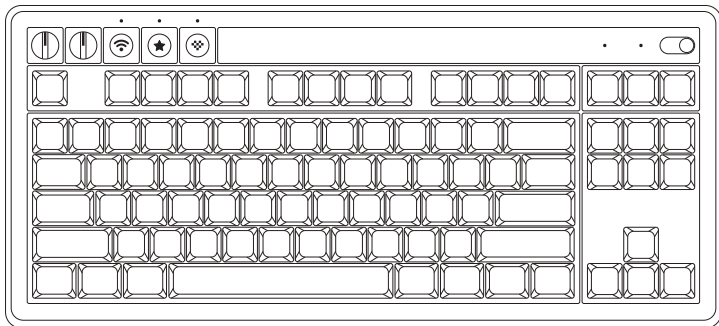
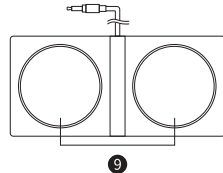
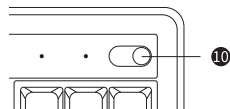
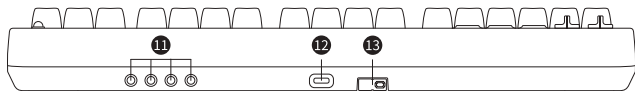
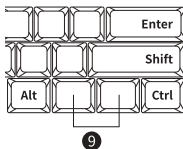
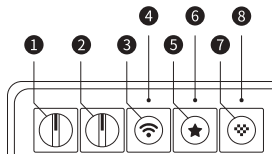


复古机械键盘

中文





* 超级按键接口 仅适用于八位堂超级配件。

* 具备低功耗蓝牙或 USB 端口的设备,系统要求:

* Windows 10 (1903) 或更高版本。

* Android 9.0 或更高版本。

* 恢复出厂设置: 按住 **配对键 + 快速映射键 + 配置键** 5 秒至所有指示灯闪烁。(同时会清除自定义配置、蓝牙配对、按键映射、按键交换)

① — 模式开关

③ — 配对键

⑤ — 快速映射键

⑦ — 配置键

⑨ — 超级按键

⑪ — 超级按键接口

⑬ — 接收器 / 接收器仓

② — 音量旋钮

④ — 连接指示灯

⑥ — 快速映射指示灯

⑧ — 配置指示灯

⑩ — 电源指示灯

⑫ — USB - C 接口

无线连接



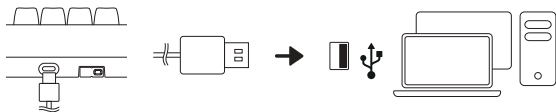
1. 将 **模式开关** 移动到 **2.4** 位置。

2. 将配备的 **2.4G 接收器** 连接到设备的 USB 端口；连接完成后，**连接指示灯** 常亮 8 秒后熄灭。

❶ 若键盘与接收器丢失配对，可按照以下步骤重新配对接收器：

1. 将 **模式开关** 移动到 2.4 位置。
2. 按住 **配对键** 约 3 秒至 **连接指示灯** 快速闪烁，进入配对状态。
3. 将配备的 2.4G 接收器连接到设备的 USB 端口。
4. 等待键盘与接收器自动配对连接，连接完成后，**连接指示灯** 常亮 8 秒后熄灭。

有线连接



1. 将 **模式开关** 移动到 **OFF** 位置。

2. 使用 USB 线将键盘连接到设备的 USB 端口，等待系统识别完成后即可使用。

蓝牙连接

BT



3 秒

1. 将 **模式开关** 移动到 **BT** 位置。

2. 按住 **配对键** 约 3 秒至 **连接指示灯** 快速闪烁, 进入配对状态。(仅首次连接时需要配对)



8BitDo Retro Keyboard

3. 打开设备蓝牙, 搜索 **8BitDo Retro Keyboard** 连接, 连接完成后 **连接指示灯** 常亮 8 秒后熄灭。

电源

配备 2000mAh 可充电式锂聚合物电池, 蓝牙连接可持续使用约 200 小时, 2.4G 连接可持续使用约 200 小时, 充电时间约 4 小时。

电源状态

电量不足



正在充电



充电完成



电源指示灯状态

电源指示灯闪烁

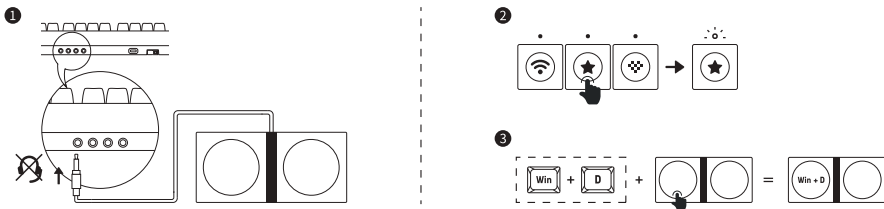
电源指示灯呼吸

电源指示灯常亮

- * 开机后 1 分钟内未连接, 或连接后 15 分钟无操作会自动休眠。
- * 使用有线连接时不会自动休眠。
- * 充电和续航时间取决于设置或环境因素差异, 实际结果可能有所不同。

快速按键映射

- * 最多支持同时映射 6 个按键到 **超级按键**。
- * 按下 **快速映射键** 再单按 **超级按键** 即可取消此按键的映射;按住 **快速映射键** 5 秒可清除所有映射。
- * 已映射过的 **超级按键**,使用时 **快速映射指示灯** 快速闪烁。
- * 快速映射配置状态 60 秒内未完成配置,自动退出配置状态。



快速按键交换

- * 可交换的按键: **Ctrl、Win、Alt、Shift** 键
- * 已交换过的按键,使用时 **快速映射指示灯** 快速闪烁。



自定义配置 / 宏 / 固件更新

请访问 app.8bitdo.cn 获取 精英软件 使用。

技术支持

请访问 support.8bitdo.cn 了解详细信息。

安全警示

- * 请使用制造商的电池、充电器、配件。
- * 在用户使用第三方的配件时, 制造商不能对用户的安全负责。
- * 请勿自行拆卸、改装或修理设备。
- * 请勿挤压、拆解、刺穿或尝试改装设备及电池。
- * 对设备的任意变动或改装, 将导致制造商对设备不予保修。