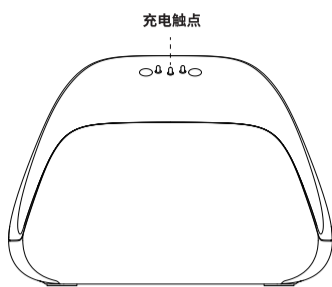
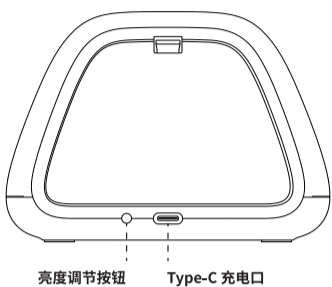


Xbox 单手柄充电座

顶面

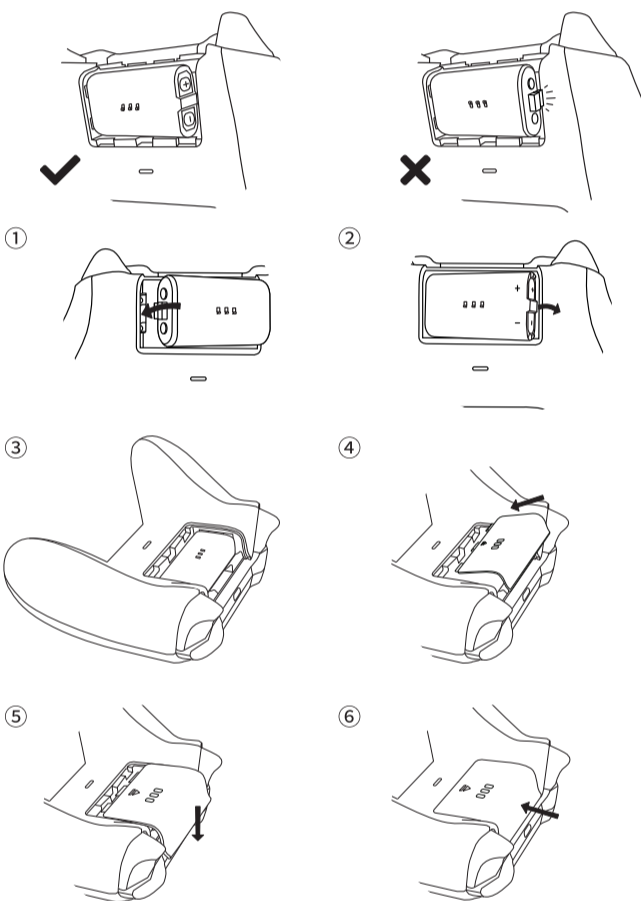


底面



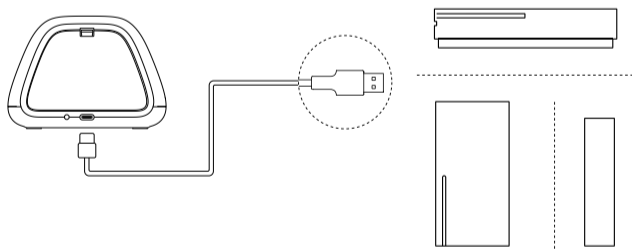
安装电池

- * 请注意电池的正确安装方向, 若安装方向错误则无法充电并可能导致故障。
- * 请注意区分配备适用于 Xbox Series / Xbox One 手柄的两种电池盖。



连接电源

- * 使用 USB 线将充电底座连接到 Xbox 主机的 USB 端口。



为电池充电

- * 将已安装电池的 Xbox 手柄放置到充电底座, 电源指示灯琥珀色常亮。
- * 电池容量为 1100 mAh, 可持续使用约 22 小时, 充电时间约 3.5 小时。

电源指示灯

- * 可按下 **亮度调节按钮** 将 **电源指示灯** 切换为 **亮 / 暗**。

电源指示灯	指示灯状态
连接电源	白色呼吸状态后熄灭
正在充电	琥珀色常亮
充电异常	琥珀色闪烁
充电完成	白色常亮

注意事项

电池组内所包含的成分泄漏, 或这些成分的燃烧产物泄漏, 可能会造成人身伤害和损坏游戏设备, 避免接触皮肤。如果发生接触, 立即用肥皂和水彻底清洗。如果从电池组泄漏的液体接触到你的眼睛, 立即用水彻底冲洗并去看医生。

为避免电池泄漏:

- * 不要使电池暴露在过度的物理冲击、振动或液体中。
- * 不要拆卸、试图修理或变形电池。
- * 不要在火灾中处理电池组。
- * 不要接触电池的端子或造成与金属物体的端子之间的短路。
- * 不要剥离或损坏电池标签。
- * 仅替换为相同或等效的电池类型。
- * 电池的插入应具有正确的极性。

技术支持

请访问 support.8bitdo.cn 了解详细信息。